



**Imovo GmbH**  
 Schanzstraße 102  
 40549 Düsseldorf  
 Telefon (0211) 90 99 66-0  
 anfrage@imovo.de

**Deko Immobilien Investment GmbH**  
 Tannusstraße 1  
 60329 Frankfurt  
 www.deko-immobilien.de

Finanzgruppe

Wenn Ihr Anspruch in jeder Hinsicht Premium ist — Willkommen im Benrather Karree. (0211) 90 99 66-0

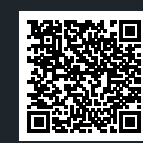
If your requirements are premium in every respect — Welcome to Benrather Karree. (0211) 90 99 66-0

Beispielhafte Belegungsplanung. Example space plan.



- Open Space/Single Office
- Meeting/Konferenz
- Rekreati on
- Teeküche
- Technik
- WC

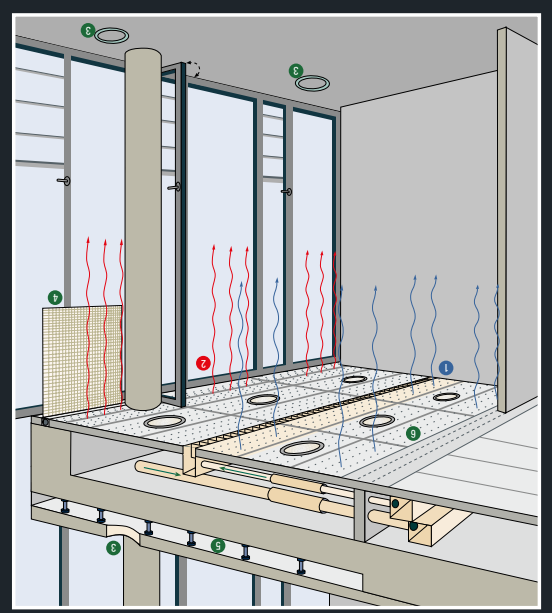
Hier finden Sie die aktuell verfügbaren Mietflächen:  
 Find all the available rental spaces here:



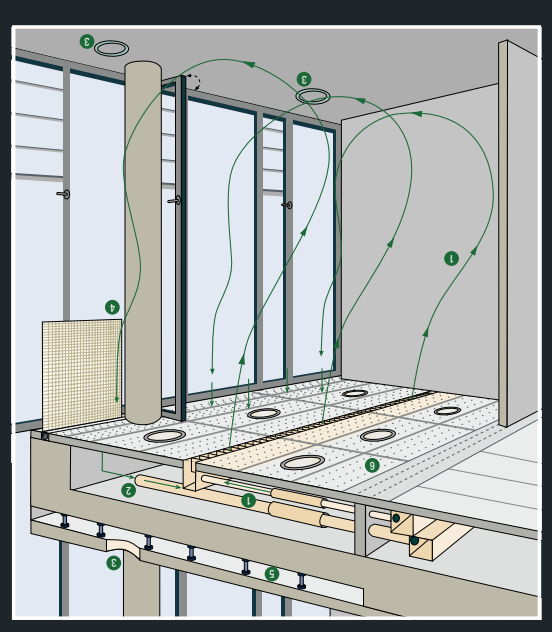
www.deko-sterne-duesseldorf.de/sterne/benrather-karree.html



Technik Highlights. Technical highlights.



Heiz- und Kühldecke Heating/cooling ceiling



Lüftung Ventilation



Premium. In jeder Hinsicht. Premium. In every respect.



Beispielhafte Belegungsplanung. Example space plan.



- Open Space/Single Office
- Meeting/Konferenz
- Rekreati on
- Teeküche
- Technik
- WC

Büro  
 24 AP  
 0,57 m<sup>2</sup> pro AP  
 24 desks

Büro  
 30 AP  
 0,5 m<sup>2</sup> pro AP  
 30 desks

Büro  
 1 AP  
 2 AP  
 1 desk  
 2 desks

Büro  
 2 AP  
 2 desks

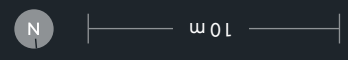
Konferenz  
 10 Pers.  
 Office  
 2 desks

Konferenz  
 6 Pers.  
 2 AP  
 6 Pers.  
 2 desks  
 Coffee point

VIP/  
 Coffee Point  
 VIP/  
 Conference Reception

Konferenz  
 22 Pers.  
 16 Pers.  
 22 Pers.  
 22 Pers.  
 28 AP  
 0,7 m<sup>2</sup> pro AP  
 28 desks  
 0,7 m<sup>2</sup> per desk

Yoga  
 16 Pers.  
 22 Pers.  
 15 Pers.



## Premium. In jeder Hinsicht.

Premium.  
In every respect.

Das Benrather Karree. Ein Gebäude der Premium-Klasse in Düsseldorfer Toplage. Ein Gebäude, das kompromisslosen Geschmack mit modernster Ausstattung verbindet. Ein Gebäude, das Ihr Business beflügelt und Ihrem hohen Anspruch an Ihr Arbeitsumfeld mehr als gerecht wird. Benrather Karree. Ein Gebäude für Sie.

Benrather Karree. A premium class building in a prime Düsseldorf location. A building that combines uncompromising taste with state-of-the-art equipment. A building that inspires your business and more than meets your requirements of a working environment. Benrather Karree. A building for you.



## Mittendrin.

Centrally located.

Ob Altstadt, Carlsplatz oder Kö – alle Sehenswürdigkeiten und Einkaufsmöglichkeiten liegen direkt vor der Tür.

Whether it's Altstadt, Carlsplatz or Kö — all sights and shopping opportunities are on your doorstep.

- **Einzigartige Lage mitten im Düsseldorfer Bankenviertel** ■ Unique location in the middle of Düsseldorf's banking quarter
- **U-Bahnstation direkt vor der Tür** ■ U-Bahn station right outside
- **Exklusive Einkaufsmöglichkeiten fußläufig erreichbar** ■ Exclusive shopping within walking distance
- **Reichhaltiges gastronomisches Angebot in unmittelbarer Nähe** ■ Abundant gastronomy in the immediate vicinity
- **Autobahn nur 10 Minuten und Flughafen nur 15 Minuten entfernt** ■ Motorway only 10 minutes and airport only 15 minutes away.



## Facts & Highlights.

Facts & highlights.

■ **Top-Lage im Düsseldorfer Bankenviertel und großer begrünter Innenhof.**  
Top location in Düsseldorf's CBD with a large planted courtyard.

■ **Königsallee mit exklusiven Einkaufsmöglichkeiten in zwei Gehminuten erreichbar.**  
Königsallee with exclusive shopping possibilities a two-minute walk away.

■ **Hoch repräsentativ durch große Eingangslobby mit zentralem Empfang.**  
Highly imposing, large entrance area and central reception.

- Baujahr 2003
- 10 Geschosse
- 414 TG-Stellplätze
- 10 Personenaufzüge

- Heiz- und Kühldecke in jedem Raum individuell regelbar
- Öffnenbare Fenster für natürliche Belüftung

- Built in 2003
- 10 floors
- 414 underground car spaces
- 10 lifts

- Heating and cooling ceilings individually controllable in every room
- Opening windows for natural circulation

■ **Top-Anbindung durch die U-Bahn direkt vor der Tür.**  
Top connections with the U-Bahn on your doorstep.

■ **Ansprechende, hochwertige Architektur und hoher technischer Standard.**  
Appealing, high-quality architecture and high technical standard.

■ **Lichtdurchflutete Büroflächen und optimales Klima durch Heiz-/Kühldecken.**  
Light-filled office spaces and optimum climate thanks to heating/cooling ceilings.

■ **Einzigartige Fassadentechnik durch transluzente Steinpaneele aus Onyx.**  
Unique façade technology with translucent onyx stone panels.

